

中空スラブ工法用軽量埋め込み材

ユカボイド



長期耐久性と高い曲げ剛性・優れた遮音性を実現

弊社のハーフPCaボイドスラブ向け発泡型枠は、ユーザ様の要望にあわせ研究開発を行った機能性の高いボイド型枠です。その特殊形状は遮音性向上を目的とした遮音ボイド、RC建築の天敵である水の浸入対策に役立つ無垢ボイド、従来の一般用中空ボイドに雨天時の排水を目的とした脚付きタイプなど、ボイドスラブの定番品として発売より多くの現場にご採用頂いております。



ビーズ法ポリスチレンフォーム ユカボイドの特徴

▶ 軽量・施工性

製品の単位体積重量はコンクリートの1/100程度であり、EPSボイド型枠は躯体床荷重の軽量化に大きく貢献します。また、製造時における床板との固定ズレ防止傘釘ホールを配置しており、ハーフPcaボイドスラブの品質向上に貢献します。

▶ 圧縮強さ

EPSの許容圧縮応力は発泡密度に比例します。EPSボイド型枠は製品形状に合わせた型内成形品であり、密度のバラつきが少なく、形状・物性安定性に優れ、ボイド型枠として必要な強度を有しております。

▶ 加工性

EPSの加工は電熱線によるカット断裁にて容易に行う事が出来ます。

工場での廃材削減を目的としたプレカット出荷も行っておりますので担当営業へご相談ください。

▶ 遮音性

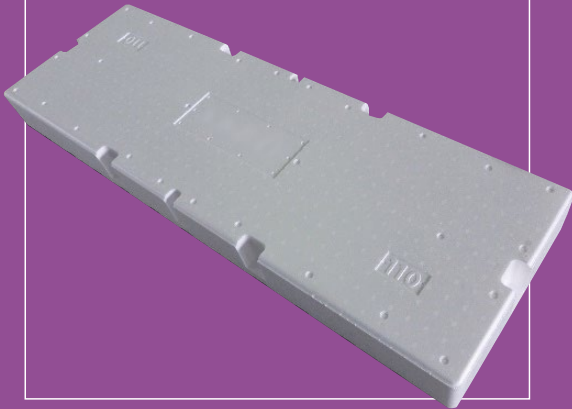
遮音ボイドは実現場での遮音測定データに基づき開発された高性能ボイド型枠です。その遮音性能は数多くの現場で採用されております。

▶ 吸水性

EPSは独立気泡で構成されており吸水率は極めてわずか、湿潤密度の変化が無く均一な品質が確保されます。

製品

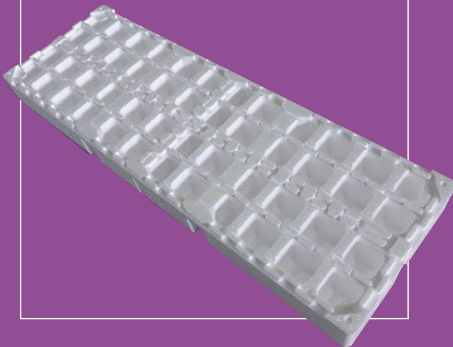
脚付きユカボイドK-1/ユカボイドMK



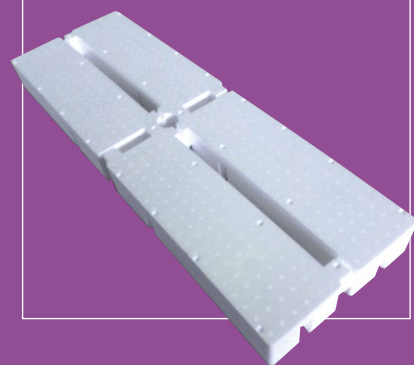
遮音ユカボイドT-1



K-1タイプ(中空 裏面)



遮音T-1タイプ 裏面



MKタイプ(無垢 裏面)



三昌フォームテックの製品ラインナップは、脚付中空・無垢・遮音の3タイプ仕様・要求性能に合わせお選びいただけます。

製品規格・物性

規格

製品呼称	製品厚み	幅	長さ	裏面形状
脚付 ユカボイド(K-1)	70~170(10mm刻み)*	400	1200	(中空)
ユカボイド(MK)	80~160(10mm刻み)*	400	1200	(ムク)
遮音 ユカボイド(T1)	80~200(10mm刻み)	400	1200	(遮音ムク)

*脚付ユカボイド(K-1・MK)は受注生産品となります。(受注後 2週間)

用途はお客様の発想次第！ 建材用途以外にも幅広く活用されています。

YSKボード

YSKボードはJIS A 9521を取得した高品質EPSです。建材用途以外にもアート造形や撮影用のレフ板など様々な分野で採用されています。



⚠ EPS製品 取り扱い上の注意点

■火気厳禁(溶接厳重注意)

- 火気に接触すると燃えます。従って、輸送、保管、施工等に際しては火気に十分注意すると共に、適切に養生してください。特に溶接・溶断を行う際は、溶接火花が当たらないように必ず養生してください。当製品の酸素指数は26以上です。

■高温注意

- 高温(80℃)で軟化変形しますので、高温での保管、使用は避けてください。

■有機溶剤・石油類に注意

- 本製品は有機溶剤・石油類・化学薬剤には侵されます。施工に使用する接着剤は、メーカーのカタログと施工仕様書に明記されたものを用いるか、事前にメーカーへお問い合わせください。

■直射日光に注意

- 本製品は多くのプラスチック製品と同様に紫外線により劣化します。屋外で長時間(2~3日以上)保管する場合は直射日光を避けるように養生シートで覆うなどの処置を行ってください。

■その他

- 残材を廃棄する場合は地域の条例や指針に従い処理してください。
- 屋内での電熱線(ニクロム等)によるカットは換気を十分に行ってください。

 株式会社 JSPグループ

三昌フォームテック株式会社

<https://www.sanshofoamtech.com/>

本社 東京都港区浜松町2-1-17 TEL.03-5405-6730
大阪出張所 大阪府大阪市中央区本町1-6-16 TEL.06-7175-1411
筑波工場 茨城県稲敷郡阿見町中央8-3-3 TEL.029-887-6715

